



Zakład Mechaniki i Elektroniki  
ZAMEL sp.j.  
J.W. Dzida, K. Łodzińska

ul. Zielona 27, 43-200 Pszczyna, Poland  
Tel. +48 (32) 210 46 65, Fax +48 (32) 210 80 04  
www.zamel.pl, e-mail: marketing@zamel.pl

**zAMEL**

## POPIS

Schodišťový automat ASM-01 slouží k řízení osvětlením na chodbách nebo schodištích. Po sepnutí systém rozsvítí světlo na dobu nastavenou uživatelem, poté světlo automaticky zhasne. Pomocí potenciometru na čelní stěně automatu lze délku činnosti plynule regulovat v časovém rozmezí od 10s do 10 minut. Schodišťový automat ASM-01 lze také použít jako časové relé realizující funkci opožděného vypnutí.

## VLASTNOSTI

- ☞ Ovládání osvětlení na schodištích,
- ☞ plynulá regulace času sepnutí v rozmezí od 10 s do 10 minut,
- ☞ kontrola stavu napájení – červená LED dioda,
- ☞ spolupracuje s jednofázovými podsvětlenými tlačítky,
- ☞ spolupracuje s 3- nebo 4- drátovým vedením,
- ☞ provedení 1-modul,
- ☞ výstup – maximální zatížení 16 A.

## TECHNICKÁ DATA

| ASM - 01                               |  |
|--|--|
| Napájecí svorky:                       | L, N   |
| Napájecí jmenovité napětí:             | 230 V~   |
| Tolerance napájecího napětí:           | -15 ÷ +10%   |
| Jmenovitý kmitočet:                    | 50 / 60 Hz   |
| Jmenovitý odběr proudu:                | 48 mA  |
| Tlačítko uvolnění/napájení spotřebiče: | IN/IN (spojení uvnitř automatu)                              |
| Indikace napájení:                     | Červená LED dioda  |
| Časový rozsah:                         | 10 s ÷ 10 min  |
| Časová odchylka:                       | ±10 %  |
| Přesnost opakování:                    | ±5 %   |
| Nastavení času:                        | Plynule – potenciometrem                                     |
| Parametry sepnutí:                     | 16 A / 250 V AC1 4000 VA                                     |
| Počet připojovacích vodičů:            | 4  |
| Průřez připojovacích vodičů:           | 0,2 ÷ 2,50 mm <sup>2</sup>                                   |
| Pracovní teplota:                      | -20 ÷ +45 °C   |
| Pracovní poloha:                       | Libovolná  |
| Přípevnění krytu:                      | DIN lišta  |
| Krytí:                                 | IP20   |
| Třída ochrany:                         | II   |
| Kategorie přepětí:                     | III  |
| Stupeň znečištění:                     | 2  |
| Elektrická pevnost:                    | 1 kV   |
| Rozměry:                               | 1-modul (17,5 mm) 90x17,5x66mm                               |
| Váha:                                  | 73 g   |
| Související normy:                     | PN-EN 60669-1; PN-EN 60669-2-1<br>PN-EN 61000-4-2,3,4,5,6,11 |



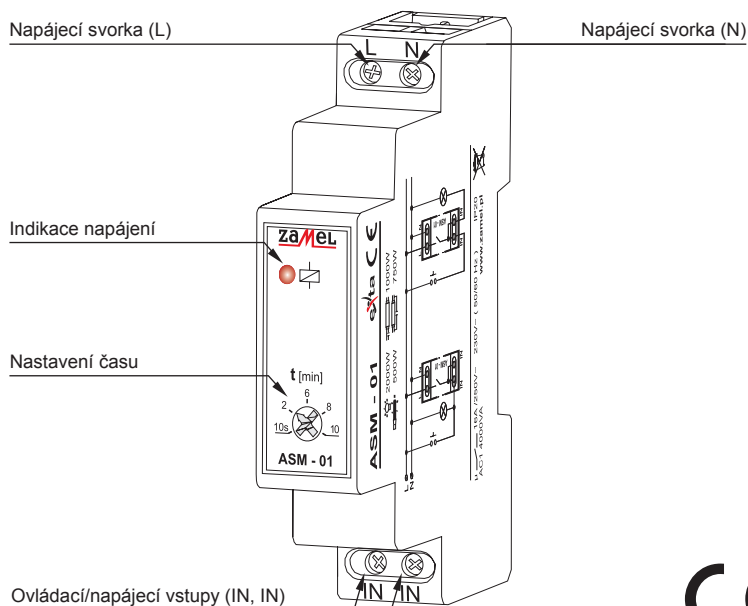
### POZOR

Zařízení se zapojuje k jednofázové síti v souladu se závaznými normami. Způsob zapojení je popsán v návodu. Úkony spojené s instalací, zapojením a regulací může provádět pouze kvalifikovaná osoba obeznamena s návodem k obsluze a funkcemi zařízení. Odstranění krytu způsobuje nebezpečí zasažení el. proudem. Po demontáži krytu nelze uplatňovat na výrobek záruku. Před instalací ověřte nepřítomnost napětí na připojení. K instalaci použijte křížový šroubovák o průměru do 3,5 mm. Na správnou činnost má vliv způsob transportu, skladování a používání zařízení. Instalace zařízení se nedoporučuje v následujících případech: nedostatek montážních částí, poškození nebo deformace zařízení. V případě nesprávné funkce se obraťte na výrobce.



Uvedený symbol znamená, že použitý výrobek nesmí být likvidován společně s komunálním odpadem.

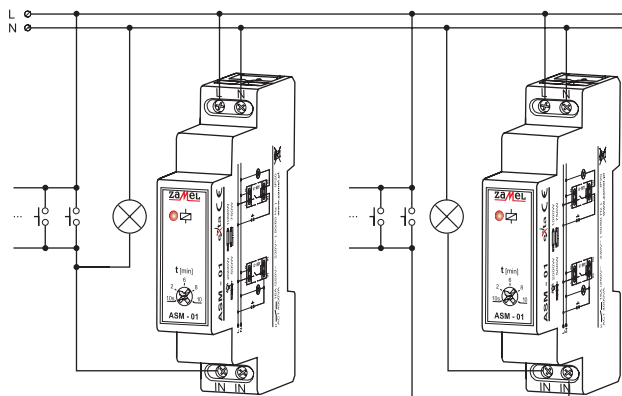
## SCHÉMA



## MONTÁŽ

1. Rozpojit napájecí obvod jističem, vysokonapětovým vypínačem.
2. **Ověřit nepřítomnost napětí v napájecím obvodu.**
3. Upevnit zařízení ASM-01 na DIN lištu.
4. Vedení zapojit ke kontaktům v souladu se schématem zapojení.
5. Zapojit napájecí obvod.
6. Pomocí potenciometru nastavit požadovaný čas svícení.

## ZAPOJENÍ



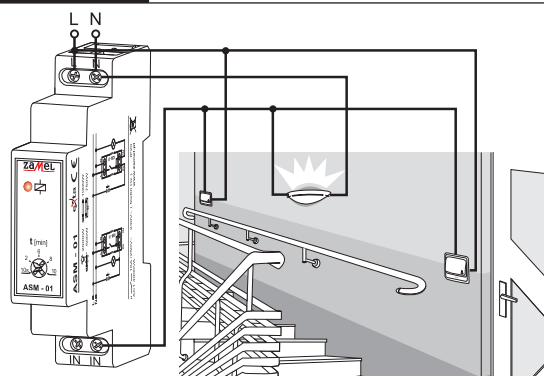
Třívodičové zapojení

Čtřívodičové zapojení

## FUNKCE

Po správném zapojení je zařízení připraveno k práci. Sepnutím jednopólovým tlačítkem systém rozsvítí světlo na dobu nastavenou uživatelem. Po uplynutí nastaveného času světlo automaticky zhasne až do následujícího sepnutí. Schodišťový automat spolupracuje se 3- nebo 4-vodičovým vedením. Při montáži zařízení se zaměřte na správné zapojení spuštění a zatížení systému. Nesprávné zapojení může způsobit nevratné poškození automatu. Nepřítomnost protiblokády způsobuje stálé svícení v případě zablokování spínacího tlačítka.

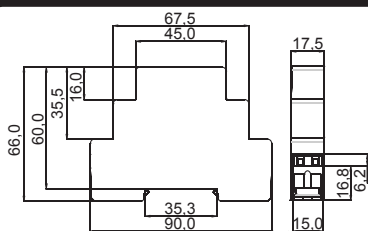
## POUŽITÍ



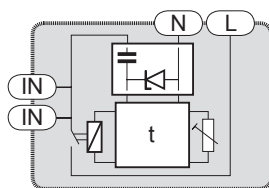
### Typické použití:

Schodišťové automaty řídí osvětlení na schodištích v konfiguraci 3-vodičové sítě. Jednopólové vypínače (také podsvětlené) lze spojovat sériově.

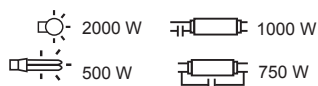
## ROZMĚRY KRYTU



## VNITŘNÍ SCHÉMA



## ZATÍŽITELNOST



## FUNKCE V ČASE



## SKUPINA VÝROBKŮ

Schodišťový automat ASM-01 patří do skupiny schodišťových automatů ASx

### ASx - xx (/24V)

Typ napájení 24 V AC/DC

Typ zařízení:  
01 - instalace 3- nebo 4- vodičové  
02 - systém protiblokády (pouze kryt M)

10 - funkce stmívače (provedení 2-modul)

Typ krytu:  
M - 1-modul  
N - na omítku  
H - hermetické

Symbol zařízení

## ZÁRUČNÍ LIST

Výrobce poskytuje 24 měsíční záruku

1. ZMIE ZAMEL SP. poskytuje na výrobek záruku po dobu 24 měsíců
2. Záruka se nevztahuje na:
  - a) mechanické poškození vzniklé transportem, nakládkou/vykládkou nebo jinými okolnostmi
  - b) poškození vzniklé v důsledku nesprávné instalace nebo nesprávným používáním
  - c) poškození vzniklé v důsledku zásahu kupujícího nebo jeho klientů do výrobku nebo výrobků, které jsou nutné k funkci zakoupeného výrobku
  - d) poškození vzniklé působením přírodních sil a náhodných jevů, za které není výrobce zodpovědný
3. Připomínky týkající se záruky nahlásí kupující písemně v místě zakoupení nebo ve firmě Zamel
4. ZMIE ZAMEL SP.J. se zavazuje posoudit reklamaci v souladu s platnými předpisy
5. O formě vyřízení reklamace (výměna výrobku, jeho oprava, nebo vrácení peněz) rozhoduje ZMIE ZAMEL SP.J.

Razítko a datum prodávajícího,  
datum prodeje